

CATÁLOGO DO ITEM IMPORTADO

Pleito de Inclusão de Ex-Tarifário

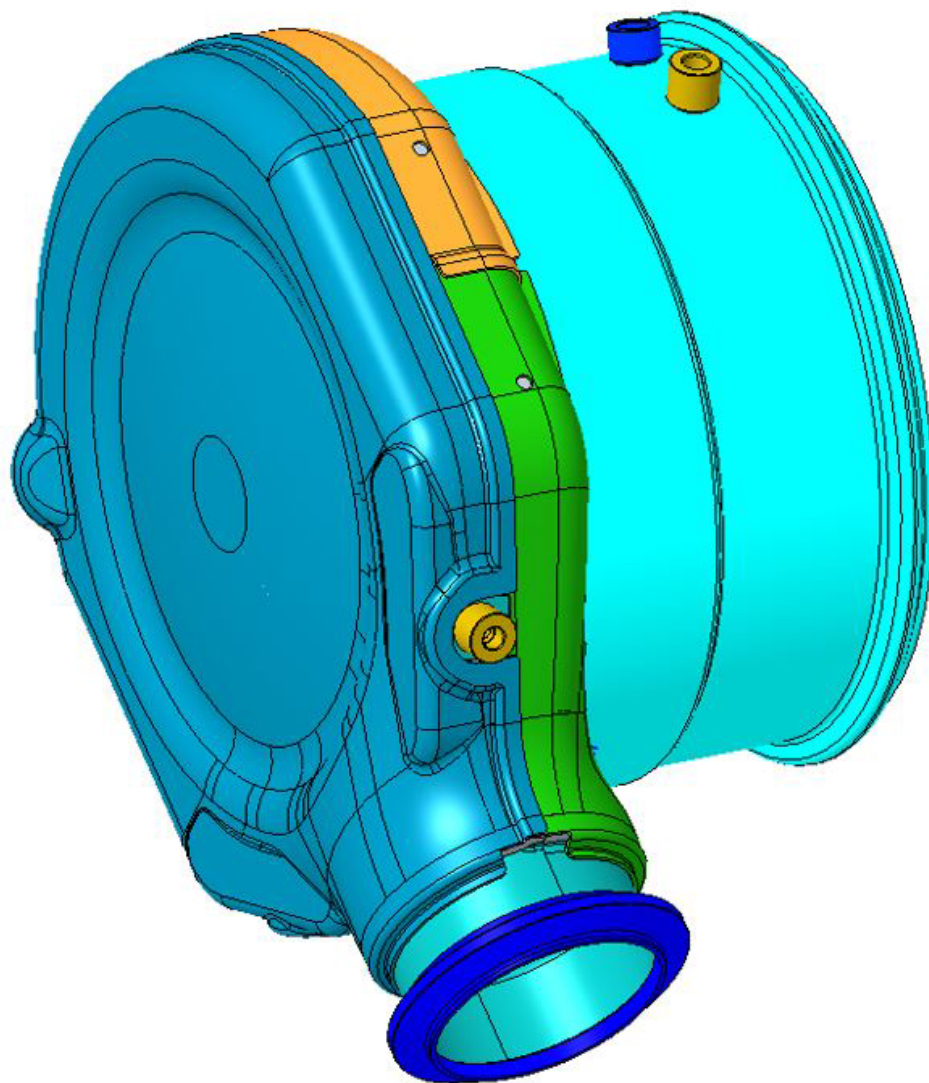
Número de Controle SDIC	NCM	Sugestão de descrição do ex-Tarifário
D20-19I	8421.32.00	Sistema modular de oxidação de gases de escape de motores Diesel; contendo aço inoxidável (AISI 439) em chapa de 2 mm de espessura, tubo de 5", difusor de gases, substrato cerâmico de cordierita com metais preciosos, mantas de retenção e isolamento térmico, fixação modular de 12", conector de sensor de temperatura e Nox, plugs NOx, DP e ETGS tipo (SAEJ512 040102); com comprimento 232 mm, diâmetro 342,4 mm, peso 22 kg, conexão flange marmon cônico de 40 graus e diâmetro 359,2 mm, manta retentora intumescente resistente de -40 a 960 graus Celsius, manta isolante de condutibilidade térmica de 0,12 W/mK a 500 graus Celsius, lightoff de 243 graus Celsius, fluxo de gás 6,6 kg/min e 4000 ppm de HC, difusor de gás (95%), área de montagem de cinta com diâmetro 342,4 mm e largura 69 mm; para fabricação de sistema de pós-tratamento de gases de exaustão de motores Diesel; com função de oxidação de HC, CO e NO; com aplicação em caminhões, ônibus.

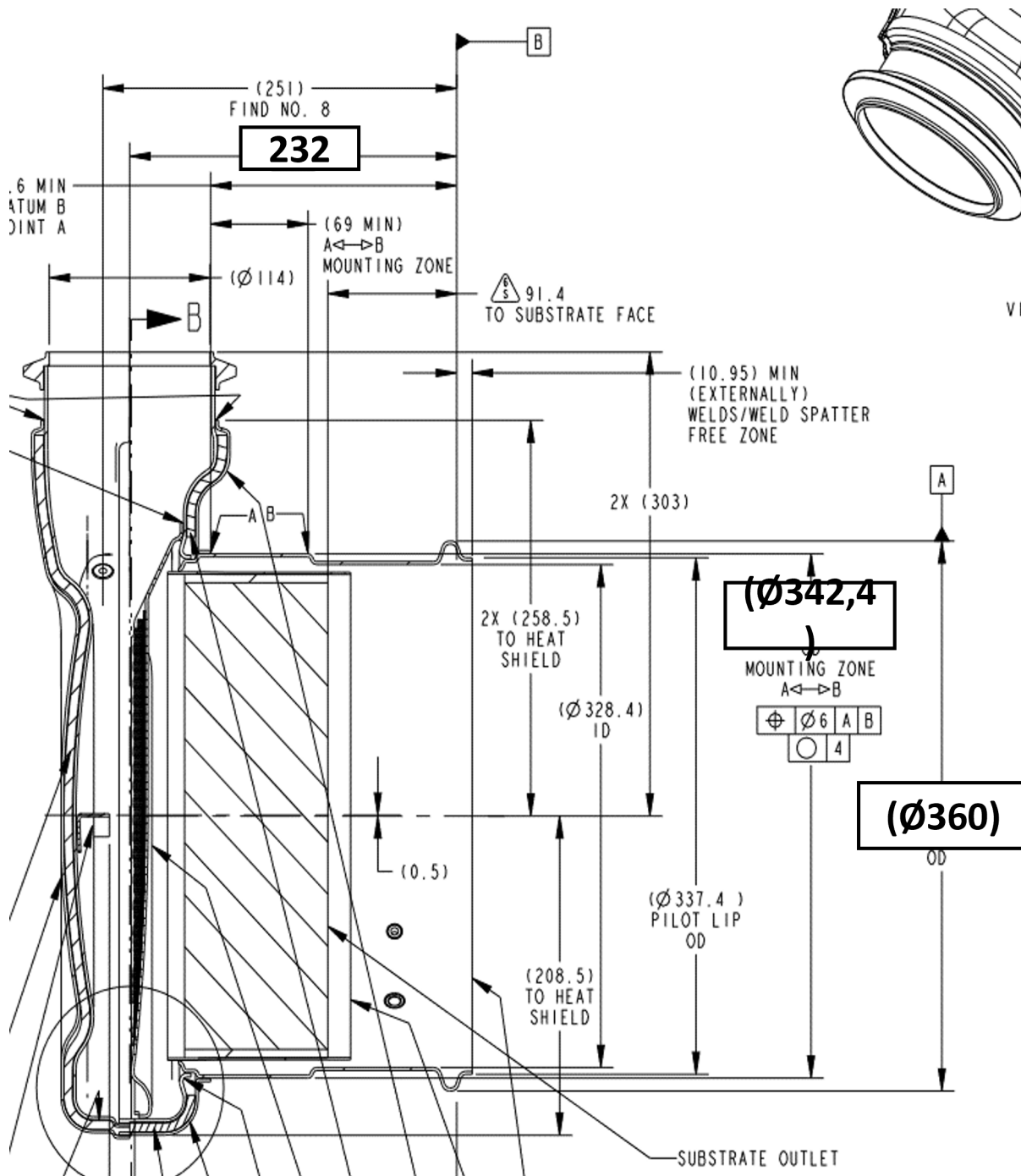
1. Especificações técnicas detalhadas da autopeça

(características quantitativas e qualitativas, por exemplo: dimensões, materiais de fabricação, especificações de trabalho/funcionamento [torque, potência, resistência, tensão, corrente, dureza, vazão, condutibilidade, temperatura etc.], características de hardware, software, características físicas, dentre outras inerentes a cada produto):

Comprimento 232 mm, diâmetro 342,4 mm, peso 22 kg, conexão flange marmon cônico de 40 graus e diâmetro 359,2 mm, manta retentora intumescente resistente de -40 a 960 graus Celsius, manta isolante de condutibilidade térmica de 0,12 W/mK a 500 graus Celsius, lightoff de 243 graus Celsius, fluxo de gás 6,6 kg/min e 4000 ppm de HC, difusor de gás (95%), área de montagem de cinta com diâmetro 342,4 mm e largura 69 mm

2. Imagens da autopeça importada e/ou desenho esquemático *(obrigatório conter as principais dimensões em milímetros):*

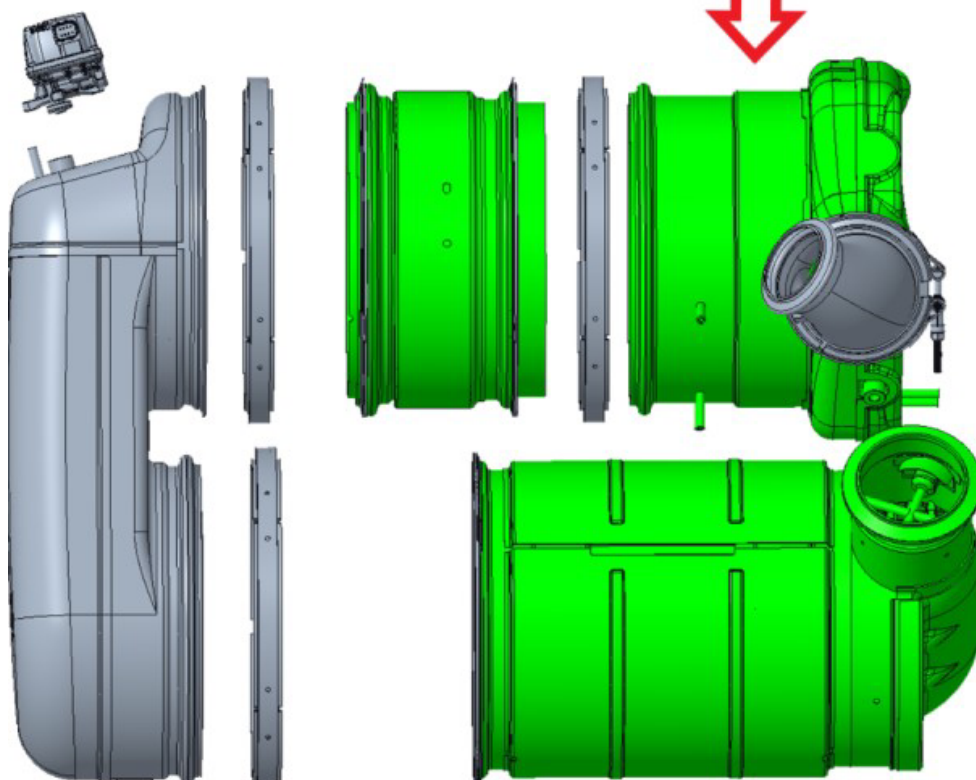




3. Aplicação do item importado *(em qual produto fabricado pela empresa pleiteante o item importado será incorporado).*

Aplicado em: sistema de pós-tratamento de gases de exaustão de motores Diesel

Módulo catalisador de
oxidação de diesel



4. Função do item importado no produto fabricado pela empresa pleiteante do ex-tarifário:

Oxidação de HC, CO e NO

Veículos(s): caminhões, ônibus